



## IMÁGENES EN PEDIATRÍA

Enfisema lobar congénito simulando un neumotórax<sup>☆</sup>

## Congenital lobar emphysema simulating a pneumothorax

Luis Vega López<sup>a,\*</sup>, Sonia Lareu Vidal<sup>b</sup>, Gonzalo Anes González<sup>c</sup> y Víctor Álvarez Muñoz<sup>d</sup><sup>a</sup> Servicio de Pediatría, Hospital Universitario Central de Asturias, Oviedo, España<sup>b</sup> Sección de Neonatología, Servicio de Pediatría, Hospital Universitario Central de Asturias, Oviedo, España<sup>c</sup> Servicio de Radiodiagnóstico, Hospital Universitario Central de Asturias, Oviedo, España<sup>d</sup> Servicio de Cirugía Pediátrica, Hospital Universitario Central de Asturias, Oviedo, España

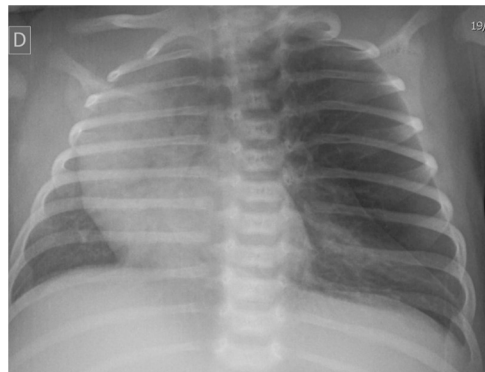
Disponible en Internet el 28 de septiembre de 2022

Neonato de 13 días de vida derivado a nuestro hospital por un cuadro de dificultad respiratoria. En su hospital de origen presentaba una analítica normal con acidosis respiratoria en la gasometría y una radiografía (fig. 1) compatible con un neumotórax.

No obstante, la exploración física no revestía la gravedad esperada, presentando leve trabajo respiratorio y solo crisis de cianosis con el llanto intenso.

Una vez drenado, se observó un empeoramiento brusco con desplazamiento de los ruidos cardiacos e hipoventilación marcada del hemitórax afecto. En la nueva radiografía (fig. 2) se veía un neumotórax a tensión junto con la lesión previa.

Ante la evolución del caso se decidió realizar una tomografía computarizada (fig. 3, Vídeo 1), siendo finalmente diagnosticado de un enfisema lobar congénito.



**Figura 1** Aumento de tamaño del hemitórax izquierdo con hiperclaridad y desplazamiento mediastínico contralateral.

En la actualidad, tras la lobectomía mediante toracotomía por parte de cirugía pediátrica, se encuentra asintomático, presentando un correcto desarrollo en las diferentes revisiones de salud realizadas.

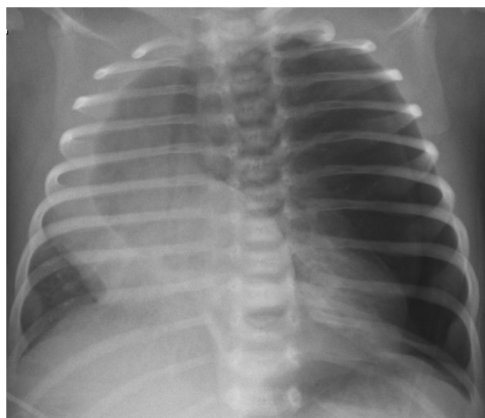
El enfisema lobar congénito es una patología poco frecuente que se produce por una alteración en el desarrollo pulmonar que genera un atrapamiento aéreo por un mecanismo valvular<sup>1</sup>.

<sup>☆</sup> Presentado previamente en la Reunión de Primavera de la SCCALP, celebrada en Avilés los días 29 y 30 de abril de 2022.

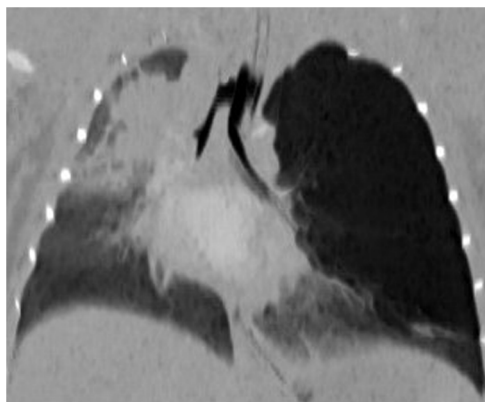
\* Autor para correspondencia.

Correo electrónico: Luisvegalopez11@hotmail.com

(L. Vega López).



**Figura 2** Neumotórax izquierdo iatrogénico asociado al enfisema lobar congénito con importante desplazamiento mediastínico contralateral.



**Figura 3** Proyección de mínima intensidad en el plano coronal. Hiperclaridad con efecto masa en el lóbulo superior izquierdo con desplazamiento contralateral del mediastino. Atelectasia del lóbulo superior derecho.

Al establecer el diagnóstico es habitual confundir el enfisema lobar congénito con un neumotórax<sup>2,3</sup>, por lo que deberíamos pensar en esta enfermedad a la hora de realizar el diagnóstico diferencial y utilizar otras pruebas si fuera preciso. Aunque en la actualidad se desconocen las manifestaciones ecográficas de esta entidad, la ecografía pulmonar podría haber sido útil al no visualizar el patrón típico del neumotórax.

## Anexo. Material adicional

Se puede consultar material adicional a este artículo en su versión electrónica disponible en <http://dx.doi.org/10.1016/j.anpedi.2022.08.008>.

## Bibliografía

1. Oermann CM. Congenital lobar emphysema. Upto-Date. 2021 [consultado 16 May 2022]. Disponible en: [https://www.uptodate.com/contents/congenital-lobar-emphysema?search=congenital%20enfisema&source=search\\_result&selectedTitle=1~150&usage\\_type=default&display\\_rank=1](https://www.uptodate.com/contents/congenital-lobar-emphysema?search=congenital%20enfisema&source=search_result&selectedTitle=1~150&usage_type=default&display_rank=1).
2. Prabhu SM, Choudhury SR, Solanki RS, Shetty GS, Agarwala S. Inadvertent chest tube insertion in congenital cystic adenomatoid malformation and congenital lobar emphysema-highlighting an important problem. *Indian J Radiol Imaging*. 2013;23:8-14 [consultado 16 May 2022]. Disponible en: <https://doi.org/10.4103/0971-3026.113612>.
3. Reed A, Lucas SF, Nowacka A, Eze C. Iatrogenic pneumothorax in a 4-week-old girl: New diagnosis of congenital lobar emphysema. *BMJ Case Rep*. 2020;13:e233302 [consultado 16 May 2022]. Disponible en: <https://pubmed.ncbi.nlm.nih.gov/32086328/>.